
	Aufzüge <u>Personenaufzüge mit Treibscheibenantrieb</u> <u>Nenngeschwindigkeit ≤ 1 m/s</u> Hauptkennwerte Hauptmaße	 29 257 Gruppe 134 741

Лифты; Пассажирские лифты с канатоведущим шкивом, Номинальная скорость передвижения ≤ 1 м/сек; Основные характеристики, Основные размеры

Lifts; Passenger Lifts with Traction Drive, Nominal Travelling Speed ≤ 1 m/s; Characteristic Main Values, Main Dimensions

Deskriptoren: Aufzug; Aufzugsanlage; Personenaufzug; Treibscheibenaufzug; Hauptkennwert; Hauptmaß

Umfang 2 Seiten

Verantwortlich/bestätigt: 31.8.1987, VEB Schwermaschinenbaukombinat TAKRAF, Leipzig

Verbindlich ab 1.7.1988

Dieser Standard gilt nicht für Personenaufzüge auf Schiffen, in turmartigen Bauten und bei Rekonstruktionsvorhaben.

Maße in mm

Bauinformation

Informationskabinett

Projektierungsgrundlagen

1. Hauptkennwerte

Tabelle 1

1 Baugröße	2 Nenn- geschwin- digkeit m/s	Anzahl der Perso- nen	Trag- fähig- keit kg	Größe Förder- höhe m	Größe Anzahl der Fahrten je h	Ein- schalt- dauer %	3 Fahrkorb Innen- Breite Tiefe Höhe			5 Fahrkorbtür Schachttür Nenn- Breite Höhe		Gegenlast Lage im Schacht
							Breite	Tiefe	Höhe	Breite	Höhe	
P 050	1	6	500	50	180	60	1000	1200 ⁴⁾	2230	900	1980	seitlich
P 053							1050					1200
P 100	0,5	12	1000	40	120		1950	1150		1200		hinten
P 161							1400					2400

Lastenbeförderung bei gleichmäßiger Flächenbelastung des Fahrkorbfußbodens ist zulässig.

Mit dem Hersteller sind zu vereinbaren:

- Technisch bedingte Abweichungen der Hauptkennwerte der Personenaufzüge, deren Schächte vor der Verbindlichkeit errichtet wurden
- Zuordnung der Schachttüren und der Steuerung
- Lage des Montageträgers im Maschinenraum
- Abweichende Formen und Maße des Maschinenraumes
- bei Baugröße P.161 gegenüberliegender Zugang

1 Die Baugröße P 050 ist der Baugröße P 053 vorzugsweise anzuwenden.

2 Die Betriebsgeschwindigkeit darf ± 15 % von der Nenngeschwindigkeit abweichen.

3 Genaue Maße je nach Ausstattungsvariante vom Hersteller des Aufzuges

4 Die Fahrkorbtiefe kann durch Öffnen einer Zwischentür bei der Baugröße P 050 auf 2025 mm und bei der Baugröße P 053 auf 2190 mm vergrößert werden.

5 Fahrkorbtüren nach TGL 36 059, Schachttüren nach TGL 36 061.

2. Schacht und Maschinenraum

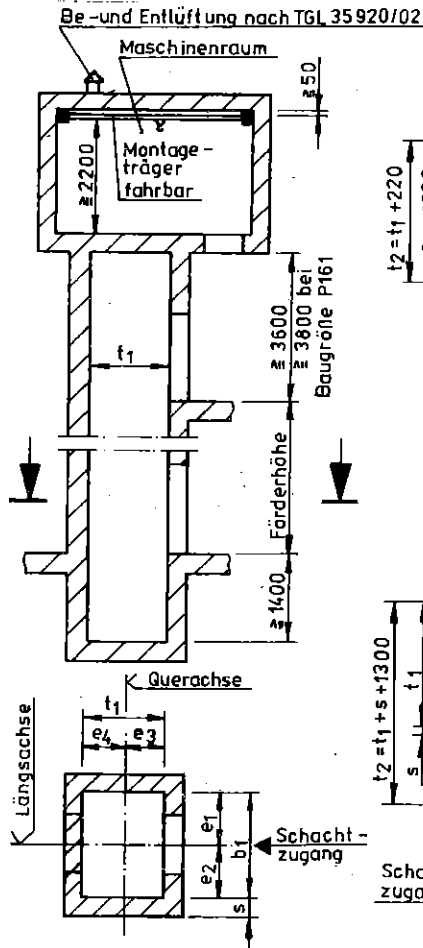


Bild 1 Schachtquerschnitt

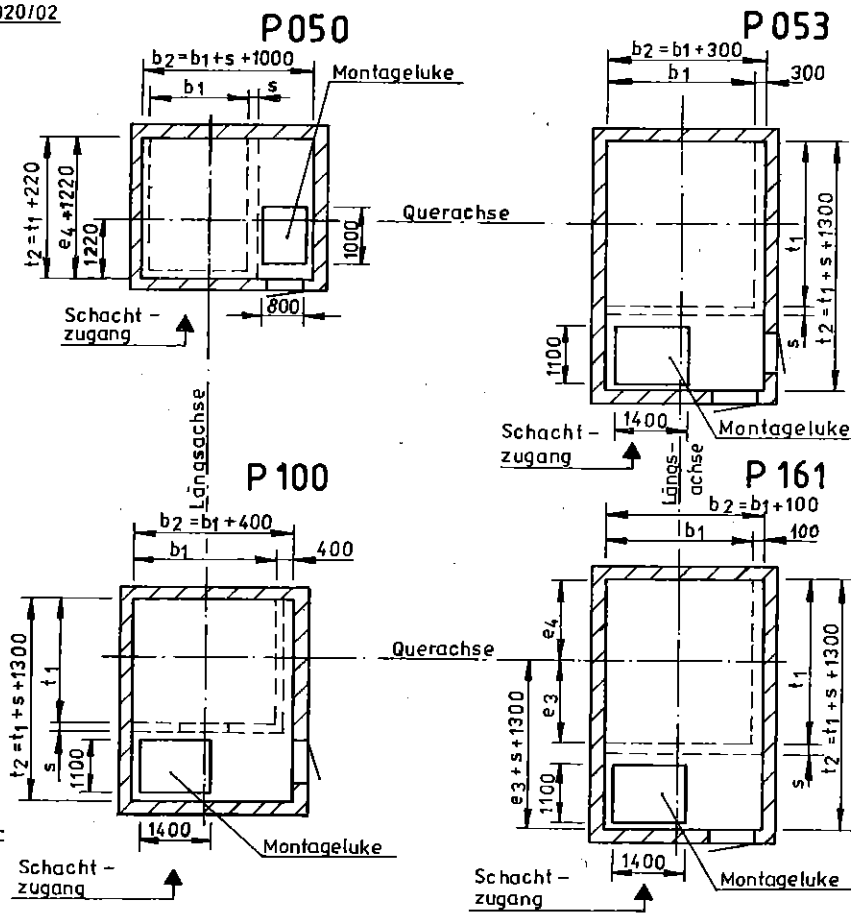


Bild 2 Maschinenraumquerschnitt

Tabelle 2

Baugröße	Platten-, Schaltfel-, Raumelemente- und Ziegelbauweise						Gleitbauweise						Tragfähigkeit Montage-träger kg
	Nennmaß		e ₁	e ₂	e ₃	e ₄	Nennmaß		e ₁	e ₂	e ₃	e ₄	
	b ₁	t ₁					b ₁	t ₁					
P 050	1850	2450	+25	+25	+25	+25	1900	2500	+50	+50	+50	+50	500
P 053	2150	2600		1075	1095	1505	2200	2650		1100	1120	1530	
P 100		2000			875	1125	2800	2050			900	1150	800
P 161 ^{b)}	2750	3050		1375		1525		3100		1400		1550	

Die Luftwege der Be- und Entlüftung des Maschinenraumes sind so auszuführen, daß Regenwasser nicht in den Maschinenraum gelangen kann. Wanddicke s zwischen nebeneinanderliegenden Schächten ≥ 50 .

Bei Einsatz von T-Nutschienen nach TGL 43 799 ist die Zwischenwanddicke entsprechend festzulegen.

Innerhalb der angegebenen Toleranzen für e₁, e₂, e₃ und e₄ darf die Abweichung der Schachtwände vom Lot und von der Parallelität mit den rechtwinklig aufeinanderstehenden Achsen, Längsachse (Lotachse 1) und Querachse (Lotachse 2), die Neigung von 1 : 100 nicht überschreiten.

^{b)} bei Gleitbauweise und gegenüberliegenden Zugängen t₁ = 3050 und e₃ und e₄ = 1525

Hinweise
Ersatz für TGL 29 257 Ausg. 7.75
Änderung: vollständig überarbeitet

Im vorliegenden Standard ist auf folgende Standards Bezug genommen:
TGL 35 920/02; TGL 36 059; TGL 36 061, TGL 43 799

Aufzüge; Personenaufzüge mit Treibscheibenantrieb, Nenngeschwindigkeit ≥ 2 m/s; Kennwerte, Hauptabmessungen siehe TGL 29 258
Gesundheits- und Arbeitsschutz; Aufzüge siehe TGL 30 355/01 bis /06
Aufzüge; Begriffe siehe TGL 33 051
Aufzüge; Technische Bedingungen siehe TGL 42 465
Aufzüge; Personenaufzüge mit Treibscheibenantrieb für Rekonstruktionsvorhaben; Zuordnung, Ausführung siehe BAF-S 76 105 (Werkstandard des VEB Berliner-Aufzug- und Fahrtreppenbau)